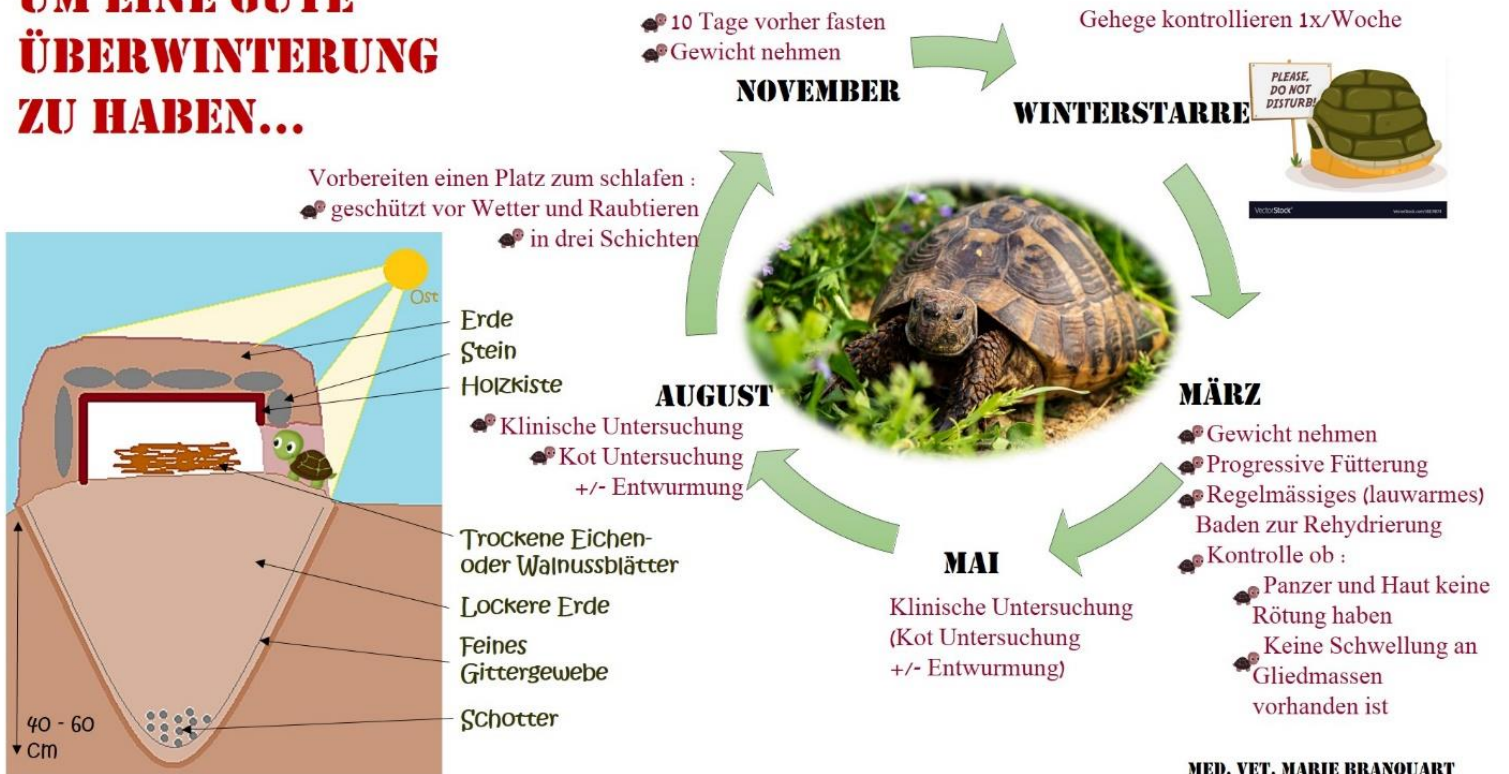


## Die Winterstarre nähert sich langsam für Ihre Landschildkröten!

### UM EINE GUTE ÜBERWINTERUNG ZU HABEN...



Wir empfehlen **mindestens eine Stuhlkontrolle pro Jahr und zwar vor der Winterstarre!**

Vergessen Sie nicht, den Stuhlgang Ihrer Schildkröten zu kontrollieren, um sicherzugehen, dass sie keine Würmer haben. Denn die Wildvögel über dem Garten können ihnen, über ihren Kot Würmer übertragen.

Diese sind meist Oxyuren und können, wenn sie in grosser Zahl vorhanden sind, Gesundheitsprobleme (Abmagerung, Verstopfung, ...) verursachen, die sie manchmal schwer beeinträchtigen können, bis sie nicht mehr aus der Winterstarre erwachen.

#### Wie kann ich das tun?

- Frischen Stuhl von einem oder mehreren Individuen der Gruppe in unserem Labor abgeben, oder per A-Post an folgende Adresse schicken:  
Marigin – Zentrum für Tiermedizin  
Firststrasse 31, 8835 Feusisberg
- Der Stuhl wird unter dem Mikroskop untersucht, um festzustellen, ob Eier dieser Würmer vorhanden sind oder nicht. Die Kotuntersuchung beläuft sich auf 45 CHF.
- Wenn Ihre Schildkröte(n) Würmer aufweist/aufweisen, werden wir Ihre Schildkröte dann behandeln.